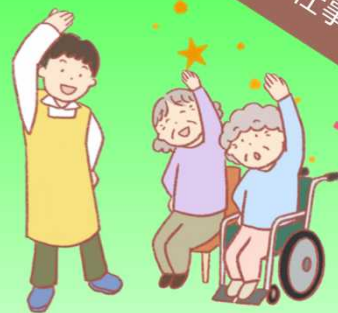


「ありがとう」があふれる仕事

介護労働講習 (実務者研修を含む)



就職率
90.7%
当センター全国平均
令和6年度実績

令和8年
6月開講 **受講者募集**

講習期間 **6月16日～11月25日** 定員 **38名**

募集期間 **2月16日～5月15日** ※定員に満たない場合、延長することがあります。

申込先 **管轄のハローワーク訓練担当窓口**

受講料

受講料は無料です！

ただしテキスト代・講習保険料・健康診断料・振込手数料、オンライン講習の通信料等は自己負担となります。



国家資格 介護福祉士を目指すための要件である **実務者研修**を修了できます

※実務者研修修了証明書の発行日は、令和8年12月15日となります。



未経験者歓迎！
介護技術の基本から
専門知識まで
幅広く学べます！



修了生ネットワークにより
修了後も繋がりを継続

セミナー・研修・イベント情報等（一部受講料が有料のものも含まれます）や専門家による無料相談のご案内等、修了後も引き続き皆様を支援します。



厚生労働大臣が指定した「介護労働に関する総合的な支援機関」だからできる！

あなたに合った介護事業所への **就職をサポート**します！

※就職あっせんではありません。



**介護業界への
就職・転職**を検討中の方
お待ちしております！

受講要件はハローワーク窓口で
ご確認ください。

☆☆☆ 受講者の声 ☆☆☆

- ・この講習を受講して、最初は「介護の仕事は自分には難しいかな…」でしたが、「不安はあるけどやってみたい！」へと変わりました。
- ・介護関係の講習ならどこを受講しても一緒だろうと思っていました。でも、介護現場で直ぐに役立つ内容が多く、受講してよかったです。
- ・60代の私も周りの受講生仲間に励まされて修了することができて、資格も取得できました。

実務経験3年以上ある方は令和9年1月(予定)の介護福祉士国家試験受験に間に合います。

カリキュラム

あなたに合った就職をサポートします！

実務者研修科目

当センター **オリジナル** 科目
(実践講習+介護現場実習+就職支援)

当講習は、**感染予防対策**を実施しておりますが、状況により受講者や関係者の安全確保などのため、カリキュラム（施設見学、介護現場実習含む）内容等が変更となる場合があります。また、一部科目（4科目21時間）は自宅でのオンライン受講が選択できます。

(公財) 介護労働安定センター 和歌山支部

☎ 073-436-9160

FAX : 073-436-9170

URL : <https://www.kaigo-center.or.jp/>

安定センター 🔍



介護労働講習（実務者研修を含む）のご案内

当講習は、「介護福祉士実務者研修」（450 時間）に
当センターオリジナルの講習を加味した 105 日間の講習です。

6月開講
コース
募集中

●●● 介護労働講習の受講メリット ●●●

1 「介護福祉士実務者研修」を修了できます！

「介護福祉士実務者研修」修了者は、訪問介護事業所の「サービス提供責任者」となることができ、就職にも有利です。

2 「介護福祉士」（国家資格）を目指して学べます！

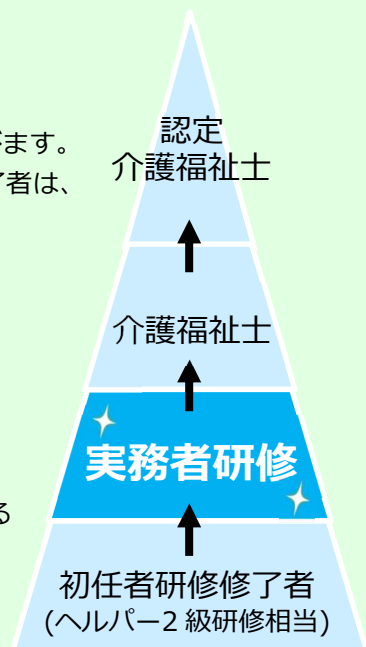
介護分野で上位資格である「介護福祉士」の資格取得を目指す場合、3年の実務経験に加え、「実務者研修修了」が受験要件の一つになりました。初任者研修を修了された場合でも、「実務者研修」を別途修了する必要があるため、お仕事をしながらの学習負担を考えると、「いま！」受講されるべき研修です。

3 初めて介護を学ぶ人にも対応したカリキュラム！

基本の知識や技術から専門的な内容に至るまで、経験豊富な講師陣とともに 105 日間学びます。介護職として仕事の幅が増やせる「たん吸引」「経管栄養」を学ぶことで、当講習の修了者は、就職先でも介護職としてのレベルを高く評価されています。初めて介護を学ぶ方でも、講習修了後には自信をもって、介護現場にデビュー出来る力が身につきます。

4 介護施設・事業所の実状を学べる内容が満載！

介護労働安定センターは、厚生労働省指定の「介護労働の総合的な支援機関」として、日々、介護施設・事業所や介護職員の方に対する相談支援や研修などを実施しています。そのつながりを活かして、介護労働講習のカリキュラムには施設見学や実習の時間を設けるほか、介護現場の方に多くお越しいただき、介護業界の最新情報や旬な話題を学べるなど、介護の仕事の実状を知る機会があります。講習期間中にご自身に合う職業とマッチングを行うことが出来ます。 ※感染症等の状況によりカリキュラム内容等が変更になる場合があります。



5 修了後・就職後も継続してあなたをサポートします！

当センター長年の実績をもとに、希望される介護現場への就職を応援します(就職率約 90%)。現在、約 18,000 名もの介護労働講習修了生（先輩）が全国の介護事業所で従事しています。修了後は、「介護労働講習の修了生ネットワーク」を設置しており、先輩とのつながりを持つ機会があるほか、就職後の相談や介護のスキルアップ講習のご案内など、継続して介護業界で働くあなたのサポートをしていきます。

前職とは全く違うけれど、
介護の仕事をやってみたい

講習の内容は、当センターのホームページ上でも公開しています！

HPアドレス <https://www.kaigo-center.or.jp/>



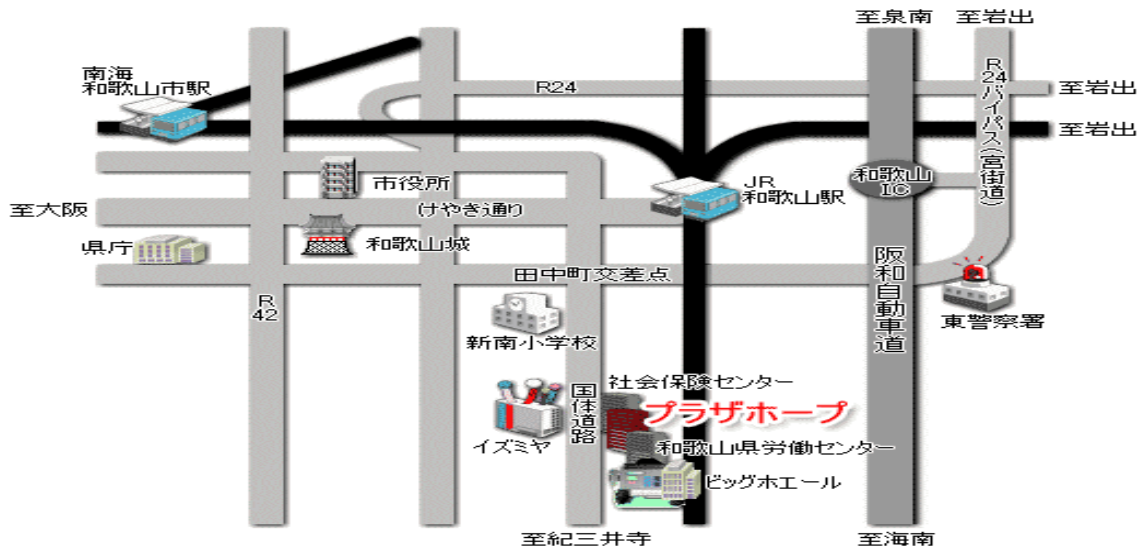
介護の仕事に
興味があるけれど、
どんな仕事なのかな

これまでの皆さんの「人生経験」に
介護労働講習での「学び」を加え、
経験豊かな介護職としての現場デビューを応援します



令和8年度 介護労働講習（実務者研修を含む）の受講者募集について ※お手元に保管ください。

<p>講習日程等</p>	<p>(講習期間)令和8年6月16日(火)～令和8年11月25日(水)(うち、講習日数 105 日) (土日祝日及び、令和8年8月8日から8月16日の夏季休暇は除く。) (講習時間)9:30～16:00(休憩、事務連絡等の時間を含みます。) (講習開始時間及び終了時間は日によって異なる場合があります。) (講習会場) プラザホープ(和歌山県勤労福祉会館) 和歌山市北出島1丁目5番47号</p>
<p>訓練内容</p>	<p>介護福祉士実務者研修(450 時間)に加え、現場実習、就職支援等を含む 105 日間の講習です。介護分野への就職に役立つ知識と技術を学びます。 ※1 実務者研修の科目のうち、通学(スクーリング)科目には修了評価試験があります。 ※2 一部科目はオンライン受講を選択できる科目となり、オンライン受講が可能な受講者は自宅でオンラインによる受講ができます。(自宅での受講の際に必要な機器や通信環境及び通信料等は受講者負担となり、センターから機器の貸出し等はありません。)なお、オンラインでの受講を選択しない場合は、講習会場での受講となります。 ※3 当講習は、修了後3か月以内に介護現場等への就職していただくことを目的とし、公的な財源により実施しております。 ※4 天災・感染症等により、講習内容(施設見学、介護現場実習含む)・日程が変更・中止となる場合があります。</p>
<p>対象者</p>	<p>介護分野へ就職を希望する雇用保険受給資格者(公共職業安定所長の受講指示が受けられる方) ※ あらかじめ開講日程を確認し、遅刻・欠席がないようご自身のスケジュールを調整した上で受講をお願いします。</p>
<p>募集定員</p>	<p>38名</p>
<p>受講料</p>	<p>無料 (ただし、テキスト代 12,650 円(税込)・講習保険料 3,150 円・健康診断料、振込手数料及びオンライン受講の際に必要な機器や通信環境及び通信料は自己負担) ※1 健康診断料は実施医療機関によって料金が異なります。 ※2 マスクの他、タオル、エプロン等個人で使用する物は衛生面からご自身で準備していただきます。</p>
<p>オンライン 自宅受講の際の 必要機器等</p>	<p>① インターネットに接続できる通信端末として、パソコン、タブレット、スマートフォンが必要です。(パソコン: Windows/Mac/Linux/Unix/Solaris モバイル端末: Android/iOS) ② 出欠を確認し、同時双方向型の形式をとるため、Web カメラ、ヘッドセット又はイヤホンマイクが必要です。(ただし、カメラやマイクが通信端末に内蔵されている場合は不要) ③ 「Cisco Webex Meetings」のシステムを使用します。アプリをインストールして、接続をご確認ください。 ④ データ通信料(受講者自己負担)が発生します。受講が長時間となりますので、制限のない通信回線での受講をおすすめします。使用データ量に制限がある場合、通信速度の制限や予期せぬ高額な通信料金を請求される場合がありますので、ご注意ください。 ⑤ 受講にあたって事前テストを行い、接続等の可否について確認します(当講習合格者でオンライン受講希望者のみ)。接続テスト日時は別途お知らせします。</p>
<p>確認事項 (申込前に確認を お願いします)</p>	<p>① 当講習は介護分野への就職を目的とした雇用保険受給資格者(公共職業安定所長の受講指示が受けられる方)対象の職業講習です。家族の介護や生涯学習等を目的とした方の受講は認められておりません。 ② 実務者研修の一部科目免除となる研修を修了されている方であっても、全カリキュラムを受講していただく必要があります(科目免除の対応は行っておりません)。 ③ 当講習は、全科目を履修し一定の評価を得られた場合にのみ修了となるため、体調管理はもちろんのこと、個々人の予定については日程を調整し、遅刻・欠席等のないように受講していただきます。 ④ 当講習の感染症等対策を含む、運営のルールに従って受講していただきます。 ⑤ 虚偽の申告(受講申請書や面接内容等)が判明した場合は、退学となります。 ⑥ 受講者の決定は、選考日に実施する作文試験・面接の結果に基づき、公共職業安定所との協議により決定されます。ただし、選考にあたっては無資格及び未経験者が優先的に選定されます。作文のテーマは、「介護の仕事をめざす理由」(400 字程度・時間 40 分)です。 ⑦ 万が一の事故等の場合に備え、必ず、当センター指定の「介護労働講習等損害保険制度(普通傷害・賠償責任)」に加入していただきます。 ⑧ テキスト代、講習保険料は、開講後速やかにお振込ください(分割払い不可、振込手数料自己負担)。 ⑨ 一部の科目はオンライン受講が可能ですが、自宅でのオンライン受講に必要な機器や通信環境、通信料等については自己負担です。 ⑩ 介護現場実習実施に際し「健康診断書」の提出が必要です。受診や提出に関しては、開講後の指示に従ってください(費用は自己負担)。 ⑪ 天災・感染症等により、講習内容・日程の変更や休校・中止になる場合があります。 ⑫ 実務者研修の修了要件から、実務者研修修了証明書は令和8年12月15日付けでの発行となります。</p>

<p>申込方法</p>	<p>管轄のハローワーク訓練担当窓口へご相談・お申込みください。 選考後の「選考結果通知書」の受理方法【郵送】か【メール(要件あり)】により申込時にご提出いただくものが異なります。それぞれ必要書類をご準備ください。(【郵送】で受理の場合は①②が必要。【メール】で受理の場合は、①のみ。※メールでの受理を希望される場合は、要件を必ずご確認ください。)</p> <p>【郵送により受理される方】</p> <p>①「受講申請書」(写真の貼付が必要)に必要な事項をご記入(自署)ください。 ②返信用封筒(定形 12×23.5 cm)に宛先を明記し 110 円切手を貼付してください。</p> <p>【メールにより受理される方】</p> <p>①「受講申請書」(写真の貼付が必要)に必要な事項をご記入(自署)ください。 <要件>このメールによる受理方法は、次の(1)(2)を満たす方に限り、お申込が可能です。 (1)メールに添付された結果通知(PDF ファイル)をスマートフォン等の画面(もしくは紙に印刷したもの)をハローワーク窓口で提示できる方で、(2)メールアドレスを保有し、登録ができる方。※メールの受付方法等は、選考日当日にお知らせします。</p>
<p>選考日時 試験科目</p>	<p>選考日時:令和8年5月20日(水) 13時より 試験科目:作文、面接 ※作文のテーマは、「介護の仕事をめざす理由」(400 字程度・試験時間 40 分)です。 試験時は、筆記用具のみ使用可能です。</p>
<p>選考会場</p>	<p>選考会場:プラザホープ(和歌山県勤労福祉会館) 会場住所:和歌山市北出島1丁目5番47号 最寄 駅:JR「和歌山」駅より 徒歩 約15分 【バス利用】 約5分 バス停「北出島」下車 JR「宮前」駅より 徒歩 約12分 駐 車 場:有料駐車場有り</p> <p>【選考会場地図】</p> 
<p>選考結果通知</p>	<p>令和8年5月27日(水)発送予定 ※ 選考結果は、選考者全員に郵送かメールで通知します。</p>

【お問い合わせ先】(公財)介護労働安定センター和歌山支部 受付時間 9:00~17:30
 (TEL)073-436-9160 (FAX)073-436-9170 (土日祝日休)

本印刷物については、申込後も必ずお手元に保管してください。