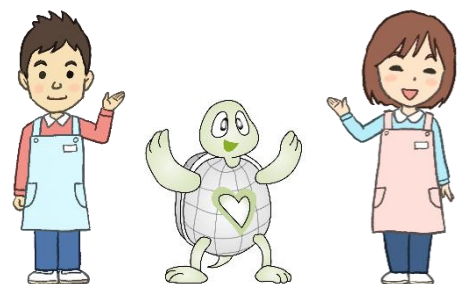


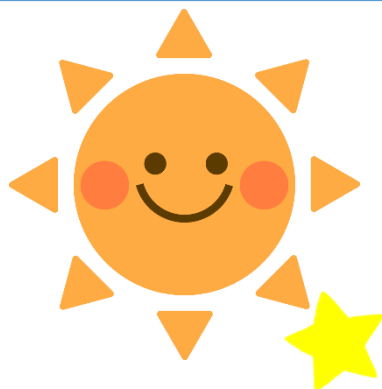
# 会員 会 助 の 賛 典 特 ご 案 内

私たちは  
介護のプロを応援します



公益財団法人 介護労働安定センター

# 賛助会員 特典のご案内



## 会員限定 特典！



1. 広報誌「月刊ケアワーク」の無料送付

法人

個人

2. 発行図書等の会員割引

法人

個人

3. センターが指定する講習等の受講料の会員割引

法人

個人

4. 賛助会員専用サイトの閲覧

法人

個人

5. 賛助会員専用メルマガの購読

法人

個人

6. 介護労働安定センター賛助会員のページに事業所名

掲載及び貴社 HP をリンク

法人

7. 会員情報サイト「ケアネットBiz」の会員特典

法人

8. 賛助会員交流会

法人

個人

< 賛助会員会費の寄附金としての取扱のご案内 >

介護労働安定センターは、特定公益増進法人です。

法人

・・・法人会員を対象とした特典です。

個人

・・・個人会員を対象とした特典です。

# 1. 広報誌「月刊ケアワーク」の無料送付

法人

個人

介護現場で必要とされる知識や、介護にまつわる最新の情報がコンパクトにまとめられた情報誌を送付いたします。(毎月1回)

<内容イメージ>



※ 賛助会員様には、毎月無料でお届けしています。

※ 特典のご利用には、賛助会員への加入と会費の納付が必要となります。

# 2. 発行図書等の会員割引

法人

個人

当センターが発行する図書・DVD等を割引価格にてご提供いたします。

<イメージ>



※ 対象商品を1割引で販売します。

※ 特典のご利用には、賛助会員への加入と会費の納付が必要となります。



対象図書の一例：

図書名	一般価格 (税込)	賛助会員価格 (税込)
改訂版 介護職員初任者研修テキスト 第1分冊 ※	1,100	990
改訂版 介護職員初任者研修テキスト 第2分冊 ※	1,430	1,287
改訂版 介護職員初任者研修テキスト 第3分冊 ※	1,430	1,287
改訂版 介護職員初任者研修テキスト 第4分冊 ※	2,200	1,980
入門的研修テキスト 第1巻 介護の基本 ※	550	495
入門的研修テキスト 第2巻 介護の基本技術 ※	1,100	990
入門的研修テキスト 第3巻 認知症、障害の理解 ※	1,100	990
改訂版 介護現場でのコミュニケーションを考える	1,320	1,188
三訂版 必携！サービス提供責任者のための基本テキスト	1,540	1,386
六訂版 わかりやすく役に立つ介護専門用語集	1,045	941
三訂版 介護の仕事入門	1,320	1,188
五訂版 介護のための医学の基礎	1,870	1,683
二訂版 現場で役立つ！介護のための薬の知識	1,885	1,697
三訂版 緊急時の介護 ～とっさの症例判断・対応マニュアル～	1,257	1,131
改訂版 観察の視点を活かした介護記録の書き方	1,650	1,485
認知症の方の想いを探る ～認知症症状を関係性から読み解く～	1,885	1,697
介護職のための接遇マナー ～ホスピタリティマナーを身につけよう～	2,090	1,881
基本介護技術 DVD	27,238	24,514
介護レベルアップシリーズ DVD「ケアビクス」	3,300	2,970
介護レベルアップシリーズ DVD「口腔ケア」	3,300	2,970
介護レベルアップシリーズ DVD「終末期のケア」	3,300	2,970
介護レベルアップシリーズ DVD「福辺流介助術」上下巻	各 3,300	各 2,970

(令和7年1月1日現在。単位：円)

※ 「改訂版 介護職員初任者研修テキスト」「入門的研修テキスト」は、外国人受講者向けの「ルビ付版」もございます。価格は同額です。

「ケアワーク」「発行図書」に関する問い合わせ

**03-5901-3090**



### 3. センターが指定する講習等の受講料の会員割引

法人

個人

当センターが実施する講習の一部（当センターが指定するものに限る）が割引価格（3割引きが上限となります。）にて受講いただけます。

なお、講習の割引対象コースと割引率については主催の支部へお問い合わせください。

※ 特典のご利用には、賛助会員への加入と会費の納付が必要となります。

### 4. 賛助会員専用サイトの閲覧

法人

個人

厚生労働省をはじめとする政府発表資料など、介護事業に関する諸情報を提供します。

また、ケアワークのバックナンバーが、会員限定で閲覧が可能です。



※ 閲覧には、入会後に郵送する ID・パスワードが必要となります。

※ 特典のご利用には、賛助会員への加入と会費の納付が必要となります。

### 5. 賛助会員専用メルマガの購読

法人

個人

毎月 1 回定期的に、厚生労働省をはじめとする政府発表など、介護事業に関する諸情報を迅速に提供します。

※ 購読には別途ご案内する賛助会員専用メールマガジン購読登録が必要です。

※ 特典のご利用には、賛助会員への加入と会費の納付が必要となります。

「賛助会員専用サイト」「賛助会員専用メルマガ」に関する問い合わせ

**03-5901-3091**

## 6. 介護労働安定センター賛助会員のページに事業所名掲載及び貴社 HP をリンク 法人

当センターホームページの「賛助会員事業所一覧」に賛助会員の事業所名を掲載いたします。（ご希望される法人会員ののみ）

さらにご希望があれば、掲載した事業所名から貴社のホームページへのリンクを設定いたします。



※ 当センターが不適切と判断したホームページについては掲載をお断りする場合がございます。予めご了承ください。

※ 特典のご利用には、賛助会員への加入と会費の納付が必要となります。

「事業所名掲載」に関するお問い合わせ

**03-5901-3091**

## 7. 介護情報サイト「ケアネットbiz(care-net.biz)」の会員特典 法人

「ケアネットbiz (care-net.biz)」は次の3つのサービスを提供するポータルサイトです。

- 1 介護事業者ホームページサービス
- 2 介護求人情報サイト「ケアワークナビ」
- 3 介護のホームページ検索サイト「カイゴホームページナビ」

※ 賛助会員の皆様は各種サービスを割引価格又は優先的に受けることができます。

※ 特典のご利用には、賛助会員への加入と会費の納付が必要となります。

## (1) 介護事業者ホームページサービスの会員割引

介護事業者専用ホームページの制作・更新サービスを割引価格にてご提供いたします。



## 料金のご案内

(全て税込価格です)

### 【基本プラン】 R6.4.1～改定内容のご案内

全ての介護事業者様にオススメできるお得なプランです。メニューの名前が固定ですので、料金をおさえて素早くホームページを開設することができます。

制作料金 44,000 円からご提供しております。 (<http://care-net.biz/>)

	賛助会員価格	一般価格
初期設定料	44,000円～ (29%OFF～)	61,600円～
月額利用料	6,600円 (16%OFF)	7,909円
ケアワークナビ掲載 (シンプル版)	無料	無料

### 【フリープラン】

お問合せ、サイトマップ以外のメニューの名前を自由に決めることができるプランです。介護関係団体、各種協議会、医療併設事業所や、ホームページを現在お持ちでメニュー名や構成などを変更したくない事業所様にも対応いたします。

	賛助会員価格	一般価格
初期設定料	79,200円 (12%OFF～)	90,200円～
月額利用料	6,600円 (16%OFF)	7,909円
ケアワークナビ掲載 (シンプル版)	無料	無料

### 【フリープラン+独自ドメイン使用】

フリープランに加えて、事業所様独自のドメインを使用することができるプランです。ドメインとは、ホームページの URL に使用されるインターネット上の「住所」のようなものです。

	賛助会員価格	一般価格
初期設定料	95,040円～ (22%OFF～)	102,960円～
月額利用料	9,240円 (11%OFF)	10,010円
ケアワークナビ掲載 (シンプル版)	無料	無料

※上記プラン以外にフルオーダーでの作成もできますので、お気軽にご相談ください。

## (2) 介護求人情報サイト「ケアワークナビ」の会員割引

介護・福祉・医療に特化したインターネット求人情報サイト「ケアワークナビ」への求人掲載料金を割引価格にてご提供いたします。(http://care-net.biz/)

ご利用プラン	H P ユーザー ※	賛助会員	一般事業所
ライトプラン	12,100 円 (54%OFF)	16,500 円 (37%OFF)	26,400 円
スタンダードプラン	44,000 円 (33%OFF)	49,500 円 (25%OFF)	66,000 円

※ 介護事業者ホームページサービスご利用の事業所様が対象となります。詳細は web をご覧ください。

※ 特典のご利用には、賛助会員への加入と会費の納付が必要となります。

## (3) 介護のホームページ検索サイト「カイゴホームページナビ」の優先表示

「カイゴホームページナビ」とは、ホームページを開設されている介護事業所様が当検索サイトに登録することにより、介護事業所をお探しの方が、①お住まいの地域、②利用したいサービス、③名前からサービス事業所を検索できるサービスです。

賛助会員の皆様が開設されているホームページを当検索サイトにご登録いただくことにより、優先的に表示されます。(http://care-net.biz/)

介護事業所のホームページを率らく検索！ケアネットの「カイゴホームページナビ」

The screenshot shows the homepage of 'Kai-go Home Page Navigation'. At the top, there's a navigation bar with links like 'care-net.biz', '介護事業所 9 見つかる', and '介護のホームページ検索サイト'. Below this, there are three main search tabs: 'お仕事検索', '介護事業所ホームページ検索', and '介護事業者ホームページ制作'. The 'お仕事検索' tab is active. On the left, there's a sidebar with a search box and a '検索' button. Below the search box, there's a section titled '介護事業者様へ' with a banner for 'プラスワンサービス 実施中!' and a price of '48,100円'. The main content area is divided into three sections: '事業所名から探す', '地域から探す', and 'サービスから探す'. The '地域から探す' section shows a list of regions including Hokkaido, Tohoku, Kanto, etc. The 'サービスから探す' section shows a list of services like '地域包括支援センター', '在宅介護支援センター', etc.



ホームページを既に持っている事業所様、カイゴホームページナビに登録しませんか？もちろん登録料は無料です。賛助会員で介護事業者ホームページサービスをお申込みでないお客様は「無料登録フォーム」より申請いただきますようお願いいたします。登録には所定の審査がございます。審査の結果次第では貴意に沿いかねる場合もございますので予めご了承ください。

「介護事業者ホームページサービス」「ケアワークナビ」「カイゴホームページナビ」に関するお問い合わせ

**03-5798-3959**



## 8. 賛助会員交流会

法人

個人

専門家による介護事業所の運営ノウハウや業界の現状等の講演や意見交換等による賛助会員の交流を行います。

※ 賛助会員交流の実施の有無や開催時期については最寄りの支部へお問い合わせください。



### ＜公益財団法人 介護労働安定センターは特定公益増進法人です＞

～賛助会員会費は、以下により税控除や損金処理の対象としていただくことが可能です。～

#### □ 寄附金税制

公益法人制度改革に伴い、寄附金税制について、次のように整備されています。

#### （イ）公益社団法人・公益財団法人に寄附をした個人・法人に対する優遇措置

公益社団法人・公益財団法人は、全て特定公益増進法人となり、寄附金優遇措置の対象となります（法 37④、令 77 三、所法 78②三、所令 217 三）。

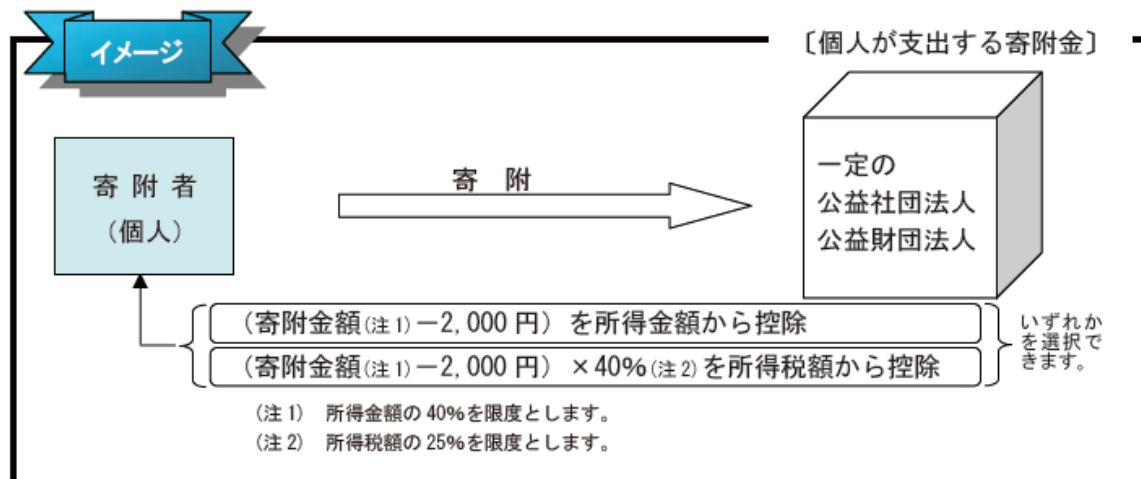
#### A 個人が支出する寄附金

##### （A） 寄附金控除（所得控除）

個人が、国や地方公共団体、特定公益増進法人等に対し寄附金を支出したときは、それらの寄附金の額の合計額（所得金額の 40%が上限）から 2,000 円を控除した金額が寄附金控除として所得から控除されることとなります（所法 78①）。

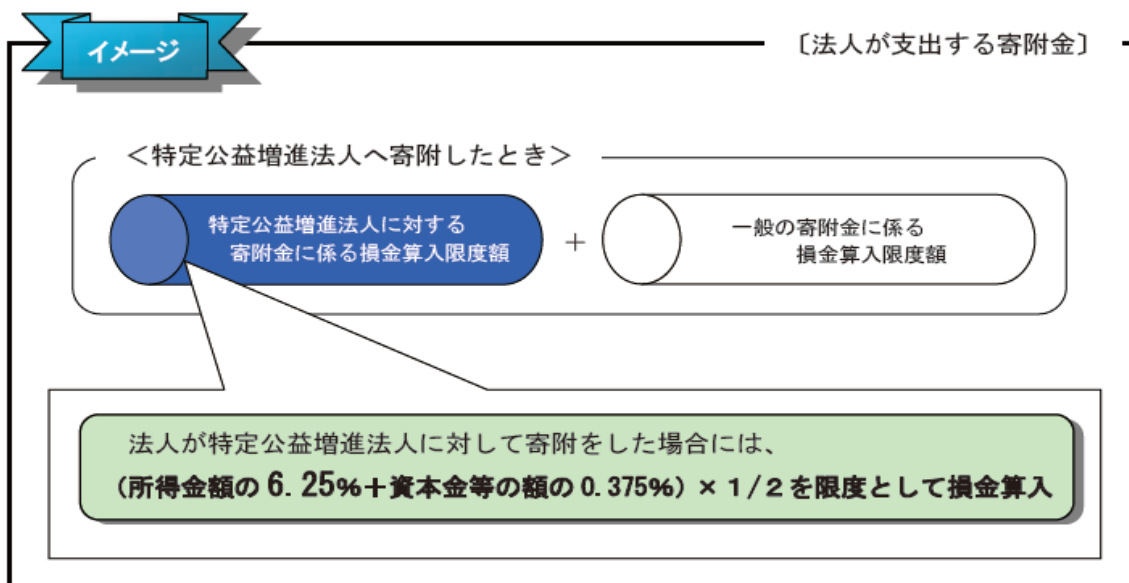
##### （B） 公益社団法人等寄附金特別控除（税額控除）

個人が、運営組織及び事業活動が適正であること並びに市民から支援を受けていることにつき一定の要件を満たす公益社団法人・公益財団法人等に対し寄附金を支出したときは、(A)との選択により、それらの寄附金の額の合計額（原則として所得金額の 40%が上限）から 2,000 円を控除した金額の 40%相当額（その年分の所得税額の 25%が上限）が公益社団法人等寄附金特別控除としてその年分の所得税額から控除されることとなります（措法 41 の 18 の 3①）。



## B 法人が支出する寄附金

会社などの法人が特定公益増進法人に対して支出した寄附金については、一般寄附金の損金算入限度額とは別に、別枠の損金算入限度額が設けられています（令 77 の 2）

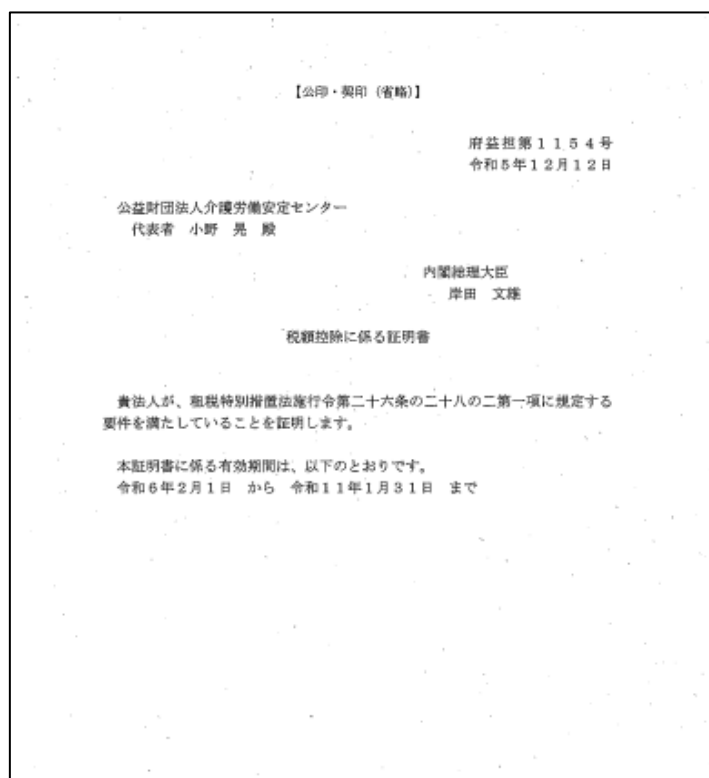


### （参 考）

- ・ 特定公益増進法人とは、教育又は科学の振興、文化の向上、社会福祉への貢献その他公益の増進に著しく寄与するものとして所得税法施行令第 217 条又は法人税法施行令第 77 条において列挙されている法人をいいます。
- ・ 個人又は法人が、特定公益増進法人に対する寄附金を所得控除又は損金算入するためには、「主たる目的である業務に関連する寄附金であることの証明書」等の保存や確定申告書への添付等が必要となります（法 37⑨、規則 24、所令 262、所規 47 の 2③）。
- ・ 個人が、一定の要件を満たす公益社団法人・公益財団法人等に対する寄附金を所得税額から控除するためには、「公益社団法人等が一定の要件を満たすものであることの行政庁の証明書の写し」等を公益社団法人等から交付を受け、確定申告書へ添付する必要があります（措法 41 の 18 の 3②、措規 19 の 10 の 4⑩）。

※ 平成 24 年 9 月 国税庁「新たな公益法人関係税制の手引き」P8～P9 より抜粋。

※ 行政庁の証明書の写しは、公益財団法人介護労働安定センターホームページの賛助会員サイトからダウンロード頂けます。





公益財団法人 介護労働安定センター

## 法人理念

### 【理念】

介護を未来にわたって支えるため、働きやすい、働きがいのある職場づくりに貢献します

### 【行動宣言】

私たちは、介護のプロを応援します

### 【行動指針】

- ・ 介護の魅力と最新動向を積極的に発信します
- ・ 介護現場の多様なニーズに即した総合的な支援を実施します
- ・ 専門性に裏付けられた質の高いサービスを提供します
- ・ 全国ネットワークを活かし、介護労働に関する中核機関として、地域と共に事業を展開します
- ・ コンプライアンス・公益性を基本として、自己研鑽に努め、信頼される組織を目指します

◆お問い合わせはこちらまで・・・

公益財団法人介護労働安定センター 新潟支部  
新潟県新潟市中央区米山2丁目4番1号 木山第3ビル6階 担当：皆川  
電話：025-247-1963 FAX：025-247-1964