

## ぐんま介護・福祉人材育成制度 介護分野 第1回スタートアップセミナー

# リーダーとしてのチームマネジメント！

### ～介護リーダーは何をマネジメントするの？～

**無料**  
**オンライン**  
**ZOOM**

定員：50名

**日程** 2026年 6月23日（火）

**時間** 13:30～16:00（待機13:00より）

**講師** 田島 利子氏（たじま としこ）

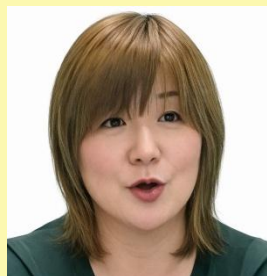
在宅かいごと専門けあの相談所 Re-think 代表

#### ◆ 対象事業者 ◆

##### 介護事業者

（障害福祉事業者が参加することも可能です。）

社会福祉士 介護福祉士 在宅介護指導士 介護支援専門員 認知症ケア専門士等



介護保険施行前より障害者福祉の現場で支援員として従事、介護保険制度開始時には事業所立ち上げと並行してヘルパー養成講師として教育に携わる。以来、講師歴30年、「現場あつての講師」を大切に活動。在籍法人では介護事業部長として認知症グループホームの運営に約20年携わり、離職率2.3%、勤続15年以上の職員が2分の1という「長期定着型の組織づくり」を実現。現在はフリーランスとなり、「在宅かいごと専門けあの相談所Re-think」を立ち上げ地域福祉活動と合わせ、「認知症ケア」「人材育成」「看取りケア」「組織づくり」「障害福祉」を中心に、全国で研修講師・コンサルテーション・アドバイザーとして“現場目線で伝わる研修”を届けている。

#### ◆ ぐんま介護・福祉人材育成制度 ◆

群馬県が「介護・福祉人材の確保・定着」を図ることを目的に、人材育成及び処遇・職場環境の改善に積極的に取り組む介護・福祉事業者を認定し、その取り組みを広く公表する制度です。

ぐんま介護・福祉人材育成制度に参加するためには、本セミナーの受講が必要です。

#### ■ 申込方法 ■

【二次元コードから】 右記「二次元コード」より

【URLから】 URL : <https://forms.office.com/r/j8pjMYLkQK>



#### 〈問合せ先〉

公益財団法人 介護労働安定センター 群馬支部

担当：塩野



住所

TEL

URL

〒371-0022 群馬県前橋市千代田町1-14-1

027-235-3013

<https://www.kaigo-center.or.jp/shibu/gunma/>



群馬支部HP



群馬支部LINE