

あいち介護生産性向上総合相談センター(ワンストップ窓口)からのご案内

# 生産性向上に向けた研修会 & 介護ロボット・ICT機器展示会

生産性向上を目指すにあたっての業務改善、  
そこでの大きな支援ツールとなる介護ロボット・ICT機器の  
利活用についての研修のご案内です。

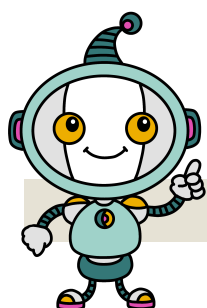
会場内には代表的な介護ロボットの展示もいたします。  
また、研修会場と同ビル内の「なごや福祉用具プラザ」にて、  
各種介護ロボット・ICT機器の体験もしていただくことができます。



## 〈研修会のテーマ〉

「何から始めたら良いかにお答えします!」

～生産性向上の取り組み実践の秘訣について～



「生産性向上委員会の進め方に自信がない」「現場職員になかなか伝わらない」などプロジェクトを推進するリーダー様のお悩みについて、実践的手法を解説いたします。

## 〈展示会の内容〉

### 介護ロボット・ICT機器展示

会場内に介護ロボットを展示いたします。  
(13:00～17:00の間、ご覧いただけます。)

### 同時開催 なごや福祉用具プラザ企画「介護ロボット体験会」

同ビル3Fの「なごや福祉用具プラザ」にて、多様な介護ロボット、  
福祉用具をご覧いただけます。(開館時間10時～18時)

〔講師〕

& Consulting Firm 代表  
(アンド コンサルティング ファーム)

沖本 崇氏

オキモト タカシ



- 2014年～2022年4月まで介護システムベンダーで主に営業推進企画に従事
- 2021年4月より各種業界団体オンラインセミナー講師活動、執筆活動を行う
- 業界紙への介護事業所様事例提供、多数



ロボット常設展示

研修会はAコース・Bコースともに定員に達しました。58機種  
展示会のみ場合はご参加いただけます。

開催日

# 2025.6/19 (木)

〈Aコース〉研修会 13:00～14:45 展示会 15:00～17:00

〈Bコース〉展示会 13:00～15:00 研修会 15:15～17:00

開催会場

御器所ステーションビル 5階

名古屋市昭和区御器所通3丁目12-1

研修会定員

各コース 40名(計80名) 先着順となりますので、お早めにお申込ください。

入替制で、Aコース、Bコース共に内容は同じです。いずれかをお選びください。

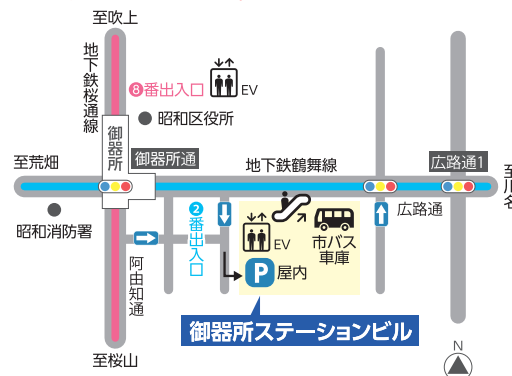
展示会のみをご希望の場合は、13:00～17:00の間でご自由に入場いただけます。

主催 愛知県・あいち介護生産性向上総合相談センター

協力 名古屋市・なごや福祉用具プラザ

【問合せ先】 あいち介護生産性向上総合相談センター

〒450-0003 名古屋市中村区名駅南2-14-19 住友生命名古屋ビル14階 介護労働安定センター愛知支部内 TEL. 052-526-8609 FAX. 052-565-9272



FAX 052-565-9272

あいち介護生産性向上総合相談センター(ワンストップ窓口) 宛 申込日: 年 月 日

## 生産性向上に向けた研修会&介護ロボット・ICT機器展示会 参加申込書

※ お申しいただきました方には、記載いただきましたメールアドレス宛に申込受理の連絡をさせていただきます。

申込後数日たっても受理メールがない場合には、お手数ですが表面の問合せ先までご連絡ください。

セミナー受講までの流れ

お申込  
(今回のFAX)



申込受理  
メール



開催1週間前に  
最終案内送付

開催日:2025年6月19日(木)

~~<Aコース:研修会13:00~14:45 展示会15:00~17:00>~~

~~<Bコース:展示会13:00~15:00 研修会15:15~17:00>~~

※展示会のみに参加をご希望の場合は、13:00~17:00の間でお越しください。

法人名	所在地 〒		
事業所名			
サービス種別(○で囲んでください) ①訪問介護 ②訪問入浴 ③訪問看護 ④通所介護 ⑤介護老人福祉施設 ⑥介護老人保健施設 ⑦特定施設入居者生活介護 ⑧小規模多機能型居宅介護 ⑨認知症対応型共同生活介護 ⑩居宅介護支援 ⑪その他( )			
TEL	-	-	FAX - -
↓ご参加希望に○をしてください			
研修会&展示会	研修会のみ	展示会のみ	参加希望者
<del>Aコース</del>	<del>Aコース 13:00~14:45</del>		役職 氏名
<del>Bコース</del>	<del>Bコース 15:15~17:00</del>		メールアドレス @
<del>Aコース</del>	<del>Aコース 13:00~14:45</del>		役職 氏名
<del>Bコース</del>	<del>Bコース 15:15~17:00</del>		メールアドレス @

※ 研修会は、1事業所お二人まで申込可能です。(それ以上のご希望の場合は、表面の窓口までご相談ください)

※ 開催日の2週間前まで受付。ただし、先着順となりますので、お早めにお申込ください。

事前に生産性向上の取組に関する質問等があればご記入ください。(研修内でお答えさせて頂く場合があります)